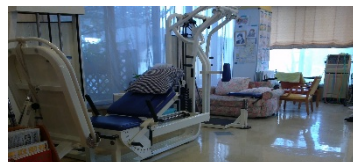




介護保険でご利用していただく通所リハビリ施設です。

☆安心の在宅生活を支援するサービス

- 理学療法士、作業療法士、言語聴覚士のリハ三職が常に勤務し、利用者様に最適なりハビリを提供します。
- 言語聴覚士が在籍し、摂食・嚥下状態が悪化した方でも安心して通所、在宅生活を継続していただけます。
- 低栄養状態の方には管理栄養士、言語聴覚士等が連携し栄養面の支援を行うことができます。
- 傷、褥瘡の処置や、胃瘻、気管切開、吸痰、ストーマなどの医療的処置が必要な方にも安心してご利用いただけます。
- 入浴サービスがあります。(在宅での入浴訓練のため機械浴は導入していません。)
- 趣味的活動(囲碁・将棋や園芸)があります。



<主な加算内容>

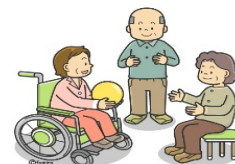
- ◎リハビリテーションマネジメント加算 I
- ◎短期集中個別リハビリテーション加算
- ◎口腔機能向上加算
- ◎栄養改善加算
- ◎入浴介助加算
- ◎重度療養管理加算

<スタッフ配置>

◎PT	常勤	3名	パート	1名
◎OT			パート	1名
◎ST	常勤	1名	パート	2名
◎看護師	常勤	2名		
◎介護	常勤	5名	パート	3名

☆ライフスタイル、疾患などから選べる3つのプラン

- ◆1日コース(6-8時間、平日)
- ◆短時間コース(1-2時間、平日)
- ◆失語症専用通所リハビリコース(6-8時間、土曜)



※失語症専用通所リハビリコースでは集団言語訓練を行っており、個別訓練も希望される方は平日の1日コース、短時間コースを併用下さい。

昭新会とは・・・

東浦町南部にある前田クリニック(主に小児を対象とした外来の言語聴覚療法あり)が母体となり、居宅介護支援事業所、訪問看護ステーション(リハビリとして理学療法、言語聴覚療法あり)、通所リハビリからなります。

主に東浦町にお住まいの方に医療的、介護的なご支援を行い、安心して住み慣れた地域で過ごしていただけることを目指しています。

☆ 詳しくは **デイケアセンターフィロス** までお問い合わせください

0562-82-1066